



# BT-GROUP-NEWS

The Company News of the BT-Group



## BT-Anlagenbau Zukunftsfit mit PV-Anlagen

*Fit for the future with  
solar power systems*

## REDWAVE Neuheit: REDWAVE XRF fine

*Novelty:  
Redwave XRF fine*

## AAT Neues Fördertechnik- Projekt für KFZ- Batteriesysteme

*New conveyor technology project for  
automotive - battery systems*

# Inhaltsverzeichnis

## Table of Contents

Vorwort <i>Foreword</i>	3
BT-Anlagenbau – Zukunftsfit mit PV-Anlagen <i>BT-Anlagenbau – Fit for the future with solar power systems</i>	4-7
BT-Anlagenbau – ECE-LOG – Der Generalunternehmer <i>BT-Anlagenbau – ECE-LOG – The general contractor</i>	8-11
BT-Anlagenbau – Sicherheit gibt Sicherheit <i>BT-Anlagenbau – Safety provides safety</i>	12-13
BT-Anlagenbau – Girls' Day 2023 bei BT-Anlagenbau <i>BT-Anlagenbau – Girls' Day 2023 at BT-Anlagenbau</i>	14-15
REDWAVE – Neuheit: REDWAVE XRF fine <i>REDWAVE – Novelty: Redwave XRF fine</i>	16-21
REDWAVE – ISRI 2023 – Metall Recycling Event <i>REDWAVE – ISRI 2023 – Nashville, Y'all!</i>	22-23
AAT-Freezing – Neues Fördertechnikprojekt für KFZ-Batteriesysteme <i>AAT-Freezing – New conveyor technology project for automotive-battery systems</i>	24-27
STATEC BINDER – Der INTERPACK Messeauftritt 2023 <i>STATEC BINDER – INTERPACK exhibition 2023</i>	28-31
BT-Watzke – Nachhaltig und autark <i>BT-Watzke – Sustainable and self-sufficient</i>	32-33
BT-Watzke – Schon gewusst? <i>BT-Watzke – Did you know?</i>	33
BT-Watzke – Gemeinsam erfolgreich <i>BT-Watzke – Successful together</i>	34
BT-Watzke – VDP. Weinbörse Mainz 2023 <i>BT-Watzke – VDP. Weinbörse Mainz 2023</i>	35



## Sehr geehrte Damen und Herren, liebe Mitarbeiterinnen und Mitarbeiter,

in der mittlerweile 50. Ausgabe unserer BT-Group-News lesen Sie unter anderem, wie BT-Anlagenbau die Schaltschrankfertigung revolutioniert. Außerdem wird Ihnen ECE-LOG – der Intralogistikbereich der BT-Anlagenbau – sowie der Girls' Day vorgestellt, bei dem dieses Jahr interessierte Mädchen die BT-Anlagenbau und deren Berufsvielfalt entdecken konnten. Die Produktneuheit von REDWAVE, die REDWAVE XRF fine, überzeugt durch besondere Sortiergenauigkeit von feinen Metallen und steigert so die Effizienz in der Metallsortierung maßgeblich. AAT verzeichnet ein neues Fördertechnikprojekt und wird somit Teil der E-Mobilität. STATEC BINDER war bei der INTERPACK, der Fachmesse für Verpackungstechnik in Düsseldorf, vertreten und freute sich über das rege Interesse der Besucher. Bei BT-Watzke wurde die PV-Anlage auf dem Dach auf insgesamt 5466 m<sup>2</sup> erweitert, wodurch die Produktion nun größtenteils mit Ökostrom betrieben werden kann, was nachhaltig zum positiven CO<sub>2</sub>-Fußabdruck beiträgt.

*Dear Readers and Colleagues,*

*in this, the 50th issue of our BT-Group News you will, among others, read how BT-Anlagenbau revolutionises switch cabinet production. Additionally, we will present ECE-LOG, the intra-logistics division of BT-Anlagenbau, while interested girls were able to discover BT-Anlagenbau and its various careers during this year's Girls' Day. REDWAVE XRF fine, REDWAVE's new product, wows with outstanding sorting accuracy with fine metals, thus significantly increasing efficiency in metal sorting. AAT landed a new materials-handling technology project, making it part of the e-mobility world. STATEC BINDER went to Interpack, the trade fair for packaging technology in Düsseldorf and was met with great interest by its visitors. At BT-Watzke, the roof-mounted solar power system was extended to a total of 5,466 m<sup>2</sup>, allowing for most of production to now be powered with green energy, sustainably contributing to the firm's positive carbon footprint.*

Wolfgang Binder  
GF/Managing Director  
BT-Group Holding GmbH





# ZUKUNFTSFIT MIT PV-ANLAGEN

## Zufriedene Privatkunden berichten

**E**nergiesparen ist das Gebot der Stunde. Jedes Solarpanel auf einem Hausdach bedeutet eine niedrigere Stromrechnung und bringt mehr Unabhängigkeit von Öl und Gas.

Solche Installationsprojekte können für den Auftraggeber durch neue Vorschriften und den schnellen technischen Fortschritt durchaus fordernd sein. Umso wichtiger ist es, bei diesen Projekten einen zuverlässigen und kompetenten Partner an seiner Seite zu haben.

### Topqualität für Industrie- und Privatkunden

Das HSE-team, die GWH-Abteilung der BT-Anlagenbau, überzeugt seine KundInnen seit Jahren vom Erstkontakt bis zur Übergabe und der Wartung der Anlage mit höchster Qualität. Persönliche Betreuung und fachkundige Beratung sorgen für vollste Zufriedenheit bei den AuftraggeberInnen.

Hierbei hilft das HSE-team nicht nur bei der Realisierung von Industrieanlagen und Wohnbauprojekten, sondern ist vor allem auch ein kompetenter Ansprechpartner für Privatkunden.

### PV-Anlage für zu Hause

So zum Beispiel auch für drei Privatkunden, die ihr Einfamilienhaus kürzlich mit Hilfe einer Photovoltaikanlage energie-technisch zukunftsfit gemacht haben: Ing. Michael Kohlmaier und Mag. Gerald Griebler aus Raaba-Grambach sowie Alexander Langer aus Autal bei Laßnitzhöhe. Bei den ersten beiden Einfamilienhäusern wurden 21 Module und beim dritten 30 Module auf jeweils zwei Strings mit unterschiedlichen Ausrichtungen aufgeteilt. Diese PV-Anlagen liefern nun 7,98 kWp beziehungsweise 12,3 kWp.

### Zufriedene Kunden

Alle drei Privatkunden sind vollauf mit ihrer neuen PV-Anlage und der Montage durch das HSE-team zufrieden. Alexander Langer war davon überrascht, dass die Montage schneller als erwartet vonstatten ging und zeigt sich auch von der sauberen und professionellen Arbeitsweise des HSE-team begeistert. Für Ing. Michael Kohlmaier überzeugt die mitgelieferte App, mit der die gesamte Anlage überwacht werden kann, vor allem durch Benutzerfreundlichkeit. Rechtsanwalt Mag. Gerald Griebler wie auch die beiden anderen Neukunden empfehlen das HSE-team sehr gerne weiter.



Alexander Langer:  
„Die App ist toll. Am Anfang überprüft man ständig, was die Anlage gerade produziert und wie viel Überschuss ins Netz eingespeist wird.“

Alexander Langer:  
„The app is great. In the beginning, I found myself constantly checking how much power the system was generating and how much excess it was feeding into the grid.“



Ing. Michael Kohlmaier:  
„Die Montage am bestehenden Haus und die Integration im Schaltschrank hat super funktioniert.“

Michael Kohlmaier:  
„Its installation on the existing house and integration into the switch panel worked perfectly.“



Mag. Gerald Griebler:  
„Die Anlage funktioniert einwandfrei. Das HSE-team empfehle ich gerne weiter.“

Gerald Griebler:  
„The system works flawlessly. I can wholeheartedly recommend the HSE-team.“





# FIT FOR THE FUTURE WITH SOLAR POWER SYSTEMS

*Satisfied private customers give their feedback*

**S**aving energy is the order of the day. Every solar panel on the roof of a house translates into a lower electricity bill and brings more independence from oil and gas.

Such installation projects can be quite demanding for the client due to new regulations and rapid technical progress. This makes it all the more important to have a reliable and competent partner at your side for these projects.

**Outstanding quality for industrial and private customers**  
For years now, the HSE-team at BT-Anlagenbau's HVAC Division, has been convincing its customers with premium quality from the first contact to handover and system maintenance. Personal support and expert advice ensure complete satisfaction among clients.

In this respect, the HSE-team not only helps with the realisation of industrial systems and residential construction projects, but is above all a competent contact for private customers.



**Solar power for your home**  
Among these are three private customers who have recently used solar power systems to make their homes fit for the future: Michael Kohlmaier and Gerald Griebler from Raaba-Grambach and Alexander Langer from Autal bei Laßnitzhöhe. 21 modules were installed in the two first single-family homes and 30 modules on two strings of different orientation in the second. These solar power systems now deliver 7.98 kWp or 12.3 kWp.

**Satisfied customers**  
All three private customers are fully satisfied with their new solar power systems and their installation by the HSE-team. Alexander Langer was surprised that the installation was completed faster than expected and is also enthusiastic about the clean and professional way the HSE-team works. For Michael Kohlmaier, the supplied app, which can be used to monitor the entire system, is particularly convincing due to its user-friendliness. Gerald Griebler as well as the two other new customers wholeheartedly recommend the HSE-team.







JTI Trier Rohtabaklager: 72.000 Lagerplätze auf über 2.000 Betonstopfsäulen (Einsatzraum der Hubtrolleys, zwei Ebenen werden mit nur einem Fahrzeug bedient)  
 JTI tobacco warehouse, Trier: 72,000 storage positions, built over 2,000 concrete piles (picture shows where the trolleys work, two levels are handled by a single vehicle)



„Auffällig“ schnell (Zwei-Mast / zweifach tief / zwei Lastaufnahmemittel)  
 Very pink and very quick (twin mast / two-deep / two load-handling devices)

Im Team lernen und besser werden. Learning in the team.



# ECE-LOG DER GENERALUNTERNEHMER

Ein hochinteressanter Arbeitsplatz für motivierte Beschäftigte

**E**CE-LOG, der Intralogistikbereich der BT-Anlagenbau, ist seit Jahren ein verlässlicher, starker und hochprofessioneller Partner zahlreicher Unternehmen im Bereich Lager- und Intralogistik. Viele erfolgreiche, internationale Projekte und zufriedene KundInnen sprechen für sich. Als Generalunternehmer übernimmt ECE-LOG sämtliche Aufgaben, von der Planung bis hin zum Rundumservice nach der schlüsselfertigen Übergabe der Anlage.

**Belegschaft der Sonderklasse**  
 Für die erfolgreiche Abwicklung dieser Projekte bedarf es einer Belegschaft mit einem umfangreichen Fachwissen. An diesem hochinteressanten Arbeitsplatz mit seinen unterschiedlichsten Fachbereichen stellen unsere motivierten Beschäftigten täglich ihr Wissen und Können unter Beweis: Vom Vertrieb, über die Auftragsabwicklung, die Programmierung der Lagerverwaltungssysteme, bis hin zum Kundenservice finden unsere MitarbeiterInnen Tag für Tag optimale Lösungen für unsere KundInnen.

### Maßgeschneiderte Lösungen

Jeder Auftraggeber hat spezielle Anforderungen an sein Anlagenprojekt. Durch den Überblick über all die unterschiedlichen Teilbereiche der Lager- und Intralogistik sowie durch die langjährige Erfahrung, kann unser ECE-LOG-Team die perfekte Lösung für jeden Kundenwunsch bieten: Vom Standardsystem mit Einfach- und Doppeltiefen bis hin zum hochkomplexen Kanallagersystem kann alles umfassend und professionell realisiert werden. Ob Fragen zu den Baukosten der Bodenplatte, zum Brandschutz oder zu den Anforderungsrichtlinien, ECE-LOG findet die maßgeschneiderte Antwort und kosteneffiziente Lösung.

### Spitzenservice nach Fertigstellung

Nach der Fertigstellung der vollautomatisierten Anlagen unterstützt ECE-LOG seine KundInnen weiterhin mit einem fachkundigen Serviceteam. So sind Hilfestellungen zu Softwarefragen, Ersatzteilen und Wartungsaufgaben eine Selbstverständlichkeit.

**Ganz nach dem Motto: Alles aus einer Hand!**







Mit Hochleistung und ausfallsicher durch Krisenzeiten (wie z.B. Covid)  
High performance and reliability: good in a crisis (e.g. Covid)

# ECE-LOG

## THE GENERAL CONTRACTOR

*A highly interesting workplace for motivated employees*

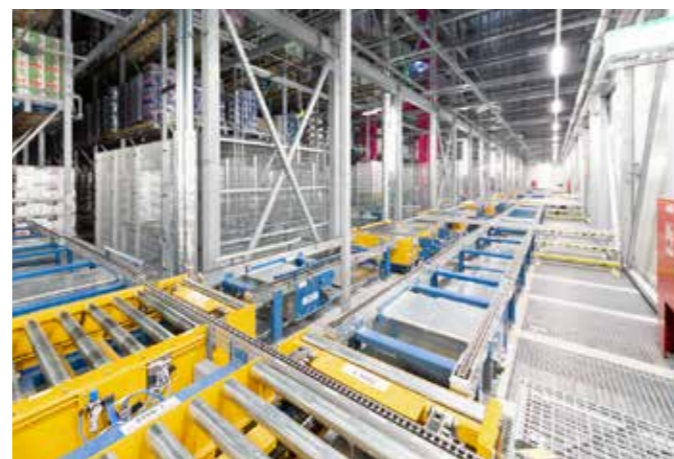
**E**CE-LOG, the intralogistics division of BT-Anlagenbau, has been a reliable, strong and highly professional partner of numerous companies in the field of warehouse and intralogistics for many years. Many successful international projects and satisfied customers speak for themselves. As a general contractor, ECE-LOG readily takes on all tasks, from planning to all-round service after the turnkey handover of the system.

### Outstanding staff

The successful completion of these projects requires a workforce with extensive expertise. In this highly interesting workplace with its wide variety of specialist areas, our motivated employees demonstrate their knowledge and



Ca. 53.000 Palettenplätze (Einlagerung 750 TU/h, Auslagerung 1.250 TU/h)  
Circa 53,000 pallet positions (storage 750 TU/h, retrieval 1,250 TU/h)



Bauen auf engstem Raum, Magna Steyr Graz Karosserielager  
Building in a tight space: Magna Steyr Graz car body warehouse

*skills every day: From sales and order processing to the programming of warehouse control systems to customer service, our employees find optimal solutions for our customers day after day.*

### Bespoke solutions

Every client requires different things from their system project. Thanks to their extensive overview of the various areas of warehouse and intralogistics and many years of experience, our ECE-LOG team is capable of finding the perfect solution for every customer: From standard single and double deep systems to highly complex channel storage systems, they can realise everything quickly and professionally. From questions regarding base plate construction costs to fire protection and requirement guidelines, ECE-LOG always finds the right answer and most cost-efficient solution.

### First-class service after completion

After completion of its fully automated systems, ECE-LOG continues to support its customers with its expert service team. Help with software, spare parts and maintenance tasks is a matter of course for them.

**Our motto is: Everything from a single source!**

Baustelleneinsatz beim Kunden bei -15°C. On the job at -15°C





# SICHERHEIT GIBT SICHERHEIT

## Wie BT-Anlagenbau Schaltschrankverdrahtung neu denkt und pünktlich liefert

**E**in Blick auf die derzeitige Wirtschaft zeigt: Alles ist im Umbruch. Vieles wird teurer, Lieferzeiten sind unvorhersehbar und Personaländerungen erschweren die Kontaktaufnahme zu Unternehmen. Dass es auch anders geht, beweist BT-Anlagenbau in Ludersdorf bei Gleisdorf.

Langjährige Angestellte beraten langjährige Kunden, die das Unternehmen als erfahrenen, professionellen Komplettanbieter kennen und sich maßgeschneiderte Konzepte entwerfen lassen. Modernste Lagertechnik und Intralogistik, komplexe Automatisierungslösungen und High-Level-Qualitätskontrollsysteme finden ihren Weg von der Steiermark in die ganze Welt.

Vor allem dank der 3D-Elektroplanung und der präzisen maschinellen CNC-Anarbeitung von Schaltschränken ist die BT-Anlagenbau längst zur österreichischen Spitze dieser Branche empor-

gestiegen. Warum hier nach wie vor pünktlich geliefert werden kann? Weil die 3D-Planung eine umfassende Kol-

„

„In der Schaltschrankfertigung zählt BT-Anlagenbau längst zu den Aushängeschildern Österreichs.“

Ing. Gerald Kreiner  
Geschäftsführer BT-Anlagenbau

lisionsüberprüfung durchführt und somit nur exakt gefertigte Elektrokompone-nten auf optimal durchgeplante und exakt gefertigte Schaltschränke treffen. Mit der lückenlosen Dokumentation sind diese auch zu 100 Prozent reproduzierbar.

Außerdem setzt BT-Anlagenbau auf ein mit Zukaufskomponenten prall gefülltes Lager! Das merken die Kunden, die kurze Lieferzeiten und eine optimale Teileplatzierung benötigen sowie auf eine schnelle Reproduzierbarkeit vertrauen. Denn in der Realisierung von Schaltschränken in Lohnfertigung sowie als Lizenzpartner der SIEMENS SIVACON-Energieverteiler zählt BT-Anlagenbau längst zu den Aushängeschildern Österreichs. Das nehmen die Verantwortlichen sehr ernst und haben in weiser Voraussicht und im Interesse ihrer Kunden das Lager sehr früh aufgestockt.

Somit kann die vollautomatisierte, präzise Schaltschrankbearbeitung unabhängig vom weltpolitischen Geschehen reibungslos weitergeführt werden. Die rasche Durchlaufzeit wird also nicht durch Engpässe verwaschen, sondern bleibt ebenso wie die Qualität der BT-Anlagenbau unumstritten.



„

„BT-Anlagenbau has long been one of the figureheads in Austria when it comes to switch cabinet manufacture.“

Gerald Kreiner  
Managing Director of BT-Anlagenbau

## SAFETY PROVIDES SAFETY

How BT-Anlagenbau rethinks switch cabinet wiring and delivers on time

**L**ooking at our economy's state shows: Everything is in turmoil. Many things are becoming more expensive, delivery times are unpredictable and staffing changes make contacting companies harder. BT-Anlagenbau in Ludersdorf bei Gleisdorf shows how it can be done differently.

Long-standing employees advise long-standing customers. Customers who know the company as an experienced, professional one-stop-shop and have it develop tailored concepts for them. State-of-the-art warehouse technology and intralogistics, complex automation solutions and high-level quality control systems are conquering the world from Styria.

Thanks above all to 3D electrical design and the precise CNC machining of switch cabinets, BT-Anlagenbau has long risen to the top of this industry in Austria. How are we able to still deliver them on time? Because 3D Design carries out a comprehensive collision check, so that only precisely manufactured electrical components meet optimally designed and precisely manufactured switch cabinets. Thanks to complete documentation, these are also 100 percent reproducible.

In addition, BT-Anlagenbau relies on a chock full warehouse of purchased components! And our customers who need short delivery times, enjoy optimal part placement and trust in fast reproducibility know this. That's because BT-Anlagenbau has long been one of the figureheads in Austria when it comes to the realisation of contract-manufactured switch cabinets as well as a license partner of SIEMENS SIVACON energy distributors. Those in charge take this very seriously and, in wise foresight and in the interest of their customers, have filled their warehouses very early.

This means that the fully automated, precise processing of switch cabinets can continue smoothly regardless of political events around the world. Our rapid turnaround time is therefore not washed out by bottlenecks, but, just like the quality of BT-Anlagenbau, remains undisputed.





# GIRLS' DAY 2023 BEI BT-ANLAGENBAU

Weil ein Beruf nicht fragt, ob Mädchen oder Bursche

Die Idee für den Girls' Day, auch Mädchen- oder Töchtertag genannt, stammt aus den USA. An diesem seit dem Jahr 1993 jährlich durchgeführten „Take our daughters to work“-Tag besuchten ursprünglich Schülerinnen ihre Eltern, Verwandten oder Bekannten an deren Arbeitsplatz und bekamen so einen Einblick in deren berufliche Tätigkeit. In der Steiermark wird der Girls' Day seit 2004 mit dem Ziel durchgeführt, Mädchen an diesem Tag die Möglichkeit zu bieten, Einblicke in handwerklich-technische und naturwissenschaftliche Berufe und Unternehmen zu bekommen, die mehrheitlich von Männern dominiert werden.

Auch BT-Anlagenbau nutzte diese Gelegenheit und begrüßte am 27.04.2023 eine Gruppe interessierter Schülerinnen. Den Mädchen wurde dabei sehr praxisnah mit beeindruckenden Projektvideos und einem Rundgang durch das Unternehmen die Jobmöglichkeiten bei BT-Anlagenbau präsentiert. Von der 3D-Elektronikplanung von Schaltanlagen, der Programmierung von automatisierten Maschinen und Steuerungen, der ERP-

Systembetreuung über das Dienstreise- und Qualitätsmanagement sowie das Warenhandling bis hin zum technischen Einkauf und After-Sales-Vertrieb durften die Besucherinnen verschiedenste Abteilungen, die allesamt von Mitarbeiterinnen der BT-Anlagenbau vorgestellt wurden, kennenlernen. Im Anschluss an weitere interessante Stationen in der Fertigungshalle nutzten die Schülerinnen die Gelegenheit, um die eigene Fingerfertigkeit im Verdrahten von Schaltanlagenelementen zu erproben. Unterstützt wurden sie dabei von Trainees der BT-Anlagenbau, die ihnen im Zuge dessen den eigenen Werdegang und deren angestrebten Ziele bei BT-Anlagenbau schilderten.

Auch Geschäftsführer Ing. Gerald Kreiner nahm sich Zeit, um den potenziellen Nachwuchskräften Rede und Antwort zu stehen und ihnen eigene Erfahrungswerte sowie persönliche Ratschläge für den weiteren Werdegang mitzugeben. Denn gerade im Alter von 13 bis 14 Jahren werden wichtige Weichen für die persönliche und berufliche Zukunft gestellt.



## GIRLS' DAY 2023 AT BT-ANLAGENBAU

*Because careers don't care about gender*

The idea of Girls' Days originated in the U.S. on this "Take our daughters to work" day, held annually since 1993, schoolgirls would originally visit their parents, relatives or acquaintances at their workplace and thus gained an insight into their professional activities. In Styria, Girls' Day has been held since 2004, with the actual aim of offering girls the opportunity to spend one day gaining an insight into technical and scientific trades and companies, the majority of which are dominated by men.

BT-Anlagenbau was among the companies that took advantage of this opportunity and welcomed a group of interested schoolgirls on 27.04.2023. The girls were presented the job opportunities at BT-Anlagenbau in a very practical way via impressive project videos and a tour of the company. From 3D electrical engineering of switch cabinets, programming of automated machines and controls, ERP system support, business travel and quality management as well as goods handling to technical purchasing and after sales, the visitors were able to get to know a wide variety of departments, all of which were presented by female employees of BT-Anlagenbau. Following further interesting stations in the production hall, the students took the opportunity to test their own dexterity in wiring switch system elements. They were supported by BT-Anlagenbau trainees who explained their own path and goals at BT-Anlagenbau to them in the process.

Managing Director Gerald Kreiner also freed up some time to answer the potential future employees' questions and providing them with advice from his own experience and personal tips for their future careers. After

all, it is precisely at the age of 13 to 14 that important decisions are made for one's personal and professional future.







# NEUHEIT REDWAVE XRF fine

Revolutionäre Metallaufbereitung: REDWAVE XRF fine setzt neue Maßstäbe in Performance und Präzision

**R**EDWAVE, der weltweit führende Anbieter der XRF-sensorgestützten Sortiertechnologie, brachte im April dieses Jahres eine neue Generation von Sortiermaschinen auf den Markt. Die innovative Sortiermaschine REDWAVE XRF fine setzt neue Maßstäbe für feines Material im Bereich Metallrecycling. Ein Mix aus Nichteisenmetallen ab einer Größe von vier Millimetern wird zuverlässig erkannt und sortiert, um daraus hochwertige Produkte wie reines Kupfer, Messing, Zink sowie Edelmetallfraktionen höchster Qualität aufzubereiten.

### Ausgangslage

Metallrecycling bietet viele Vorteile wie beispielsweise enorme Energieeinsparungen im Vergleich zur primären Erzeugung sowie die Schonung wertvoller Ressourcen. Für Metallaufbereiter ist auch der wirtschaftliche Faktor von großer Bedeutung. Dabei erweist sich die vollautomatische Sortierung mit der Röntgenfluoreszenztechnik seit Jahren als äußerst effizient. Allerdings gab es bisher eine Herausforderung beim verlustfreien Sortieren von feinem Material (4-25 mm). Gängige Sortiermaschinen verwenden meist ein Rutschensystem, das für grobes Material gut geeignet ist,

jedoch bei feinem Material einige Nachteile wie das Rutschverhalten, eine sich ändernde Flugbahn sowie das Hängenbleiben verschmutzter Teile mit sich bringt. Diese Einschränkungen führen entweder zu einer Beeinträchtigung der Qualität des sortierten Materials oder zu einer Verringerung der Ausbringungsrate.

### Die neue Generation der XRF Sortiertechnik für Feinmetalle

Die neue und innovative REDWAVE XRF fine Sortiermaschine wurde speziell für feine Metalle ab einer Größe von vier Millimetern entwickelt. „Aufgrund unserer langjährigen Erfahrung und unserer applikationsübergreifenden know-hows haben wir uns für den Einsatz eines innovativen Bandsystems entschieden und können somit eine verbesserte Lösung für die Sortierung von feinen Metallen bieten“, so REDWAVE. Im Gegensatz zu herkömmlichen Rutschensystemen sorgt das Bandsystem für höchste Präzision. Feine Metalle können genau identifiziert und treffsicher ausgeschossen werden, da sich durch die Verwendung des Bandsystems im Vergleich zum Rutschensystem bei feinem, kleinem und rundem Material wesentliche Vorteile ergeben: Siehe Tabelle.



VIDEO XRF fine

Bandwechsel



zum VIDEO



## Metall-Sortierung Metal sorting



Die neue Sortiermaschine wurde speziell in Bezug auf Wartung und Zugänglichkeit optimiert, um rasche Serviceeinsätze und Wartungsarbeiten zu ermöglichen. Der Bandwechsel kann, wie im Video ersichtlich, nun ebenfalls in kurzer Zeit durchgeführt werden.

Die **REDWAVE XRF fine Sortiermaschine** nutzt extrem schnelle und energiesparende Ventile, die speziell auf die Anforderungen von Feinmaterialien abgestimmt sind. Die Anzahl der Ventile wurde wesentlich erhöht, um den Ventilabstand optimal anzuordnen und die Treffsicherheit zu maximieren. Die innovative und hochentwickelte Sensorik dieser Sortiermaschine wurde von REDWAVE entwickelt und überzeugt durch höchste Scanraten, eine höhere Auflösung und präziseste Detektion feiner Materialien. Darüber hinaus ist REDWAVE unabhängig von Lieferketten. Dank dieser Entwicklung ist es nun möglich, feines Material von ca. vier bis 25 mm Größe mit höchster Performance zu sortieren.

### Ist die Sortierung von feinem Metall mittels XRF-Sortiertechnologie rentabel?

Aktuell wird feines Altmetall größtenteils als Mischfraktion in asiatische Länder verschifft. Diese Mischfraktion ist meist reich an Kupfer und anderen hochwertigen Metallen. Metallrecycler könnten jedoch erhebliche wirtschaftliche Vorteile erzielen, wenn sie Kupfer und Edelmetalle aus der Mischfraktion separieren und dann die gewonnenen Fraktionen zu einem wesentlich teureren Preis verkaufen. Auch Zink kann effektiv zurückgewonnen werden. Mit sensorgestützten Sortiermaschinen, die Röntgenfluoreszenz (XRF) nutzen, kann sortenreines Metall automatisch und effizient in großem Umfang sortiert und so ein wesentlich höherer Preis als beim Verkauf von Mischfraktionen erzielt werden.

REDWAVE-BANDSYSTEM	VS	RUTSCHENSYSTEM
Optimal für kleine und rollende Teile (4-25 mm)		Optimal für große Teile (ab 20 mm)
Keine Veränderung der Geschwindigkeit und Position der Teile aufgrund einer gleichmäßigen Beförderung. Somit können die Teile treffsicher sortiert werden.		Rutschverhalten kleiner Teile ist schwer kontrollierbar. Die Geschwindigkeit und Position ändert sich häufig, wodurch die Qualität des Endprodukts leidet oder die Ausbringungsrate verringert wird.
Kein Hängenbleiben des Materials am neuen und innovativen Band		Aufgrund von Feuchtigkeit und Verschmutzung bleibt feines Material häufig an der Rutsche kleben.
Die Flugbahn ist kontrollierbar und bleibt konstant, was ein treffsicheres Sortieren sicherstellt.		Die Flugbahn kleiner Materialien ändert sich und ist schwer vorhersehbar, was ein treffsicheres Ausscheiden erschwert.
<p>➤ <b>Höchste Präzision und Performance bei <u>feinen</u>, kleinen und runden Teilen</b></p>		<p>➤ <b>Höchste Präzision und Performance bei <u>grobem</u> Material</b></p>





## NOVELTY: REDWAVE XRF fine

REDWAVE Launches Revolutionary XRF Fine Sorting Machine, setting new standards in performance and precision

REDWAVE, the world leader in XRF sensor-based sorting technology, proudly introduces a new generation of sorting machines. The cutting-edge REDWAVE XRF fine sorting machine sets new benchmarks for sorting fine materials in the metal recycling industry. It can accurately detect and sort a blend of non-ferrous metals starting from a size of 4 mm, to produce high-quality products such as pure copper, brass, zinc and precious metal fractions.

”

„This innovation represents a significant breakthrough for the recycling industry. The technology promises to unlock new opportunities for metal recyclers across the globe to more effectively conserve and recover valuable resources, ultimately benefiting both their business and the environment”

Silvia Schweiger-Fuchs  
CEO REDWAVE

These limitations can result in quality deterioration in the sorted material as well as a reduction in the output.

### REDWAVE XRF fine - The new generation of XRF sorting technology for fine metals:

The trailblazing REDWAVE XRF fine was developed specifically for materials measuring from 4 mm. The machine employs a unique belt system instead of a chute system, drawing on the company's extensive experience and cross-application know-how.

### Starting point:

Metal recycling offers a multitude of benefits, including significant energy savings, while preserving valuable resources. For metal recyclers, fully automated sorting with X-ray fluorescence technology has proven to be extremely economical and efficient for years. However, there is a challenge when it comes to sorting fine materials (4-25 mm) without any loss. Conventional sorting machines typically use a chute system, which works well for coarse materials, but presents certain drawbacks when handling fine materials. These include chute behavior, changes in trajectory, and the adherence of contaminated parts.

Compared to conventional chute systems, the belt system boasts maximum precision. This is particularly advantageous when sorting fine metals, as they can be precisely identified and accurately ejected. The belt system offers significant benefits over the chute system when handling fine, small, and round materials.

Designed with ease of maintenance and accessibility in mind, the new sorter has been optimised for rapid service and maintenance work. The belt change can now be carried out very quickly. A video link, demonstrating this process.

Die Sortierung mittels XRF Sortiermaschinen und die Rückgewinnung von Metallen aus der industriellen Abfallverbrennung (IBA-Schlacke), Autoschrott oder anderem NE-Metallen steigert den Wert der Metalle effizient und zahlt sich aus. Der Return on Investment (ROI) dieses hochtechnologischen XRF-Sortiersystems wird innerhalb kurzer Zeit erreicht.

”

„Diese Innovation ist ein bedeutender Durchbruch für die Recyclingindustrie und wird den Metallrecyclern nun weltweit die Möglichkeit eröffnen, wertvolle Ressourcen zu schonen und diese effizient wiederzugewinnen.“

Silvia Schweiger-Fuchs  
Geschäftsführerin REDWAVE

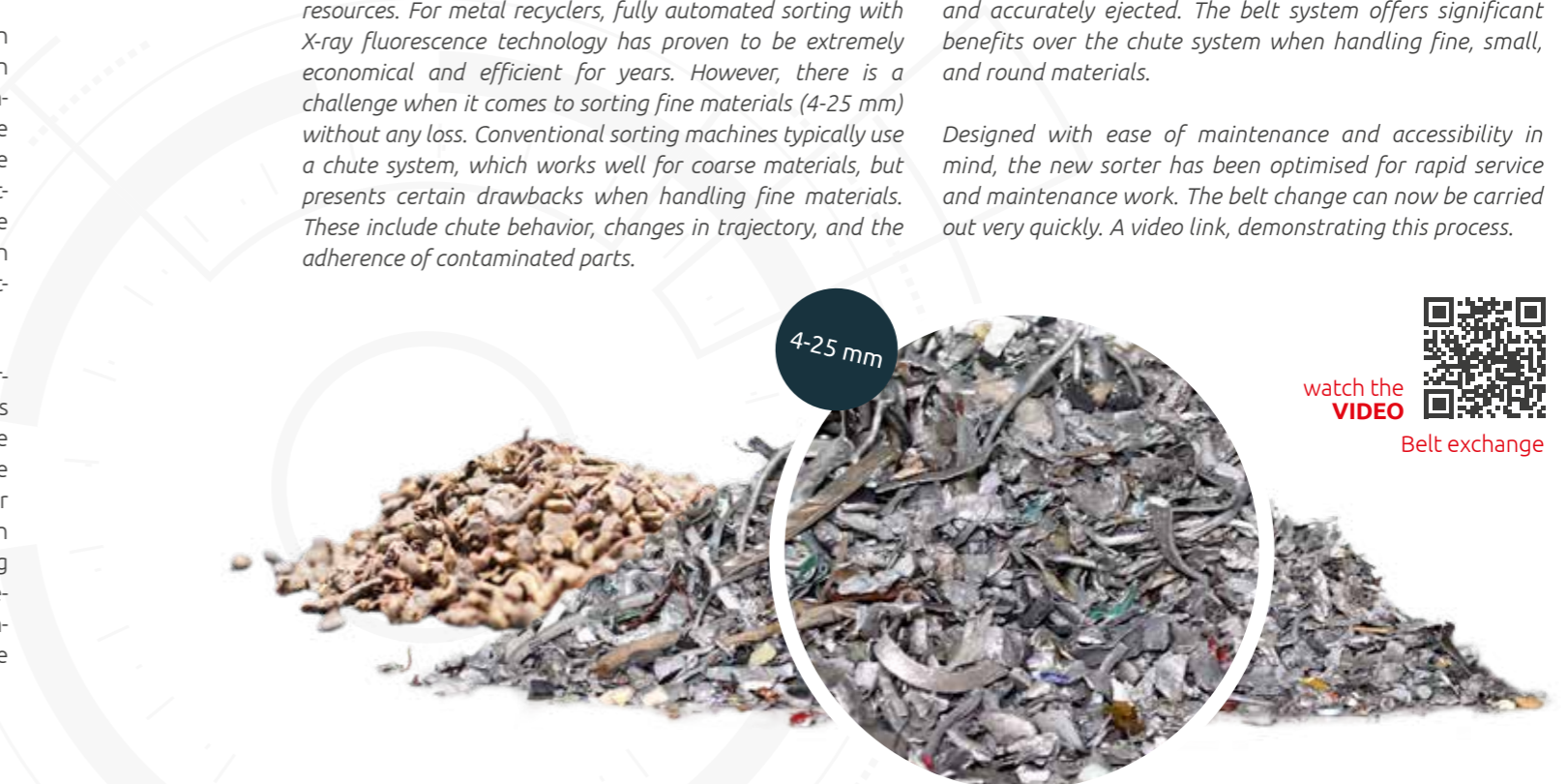
Analyse und Sortierung von Metallabfällen und Altmetallen in der Recycling-Industrie. Unternehmen können durch die Nutzung dieser Technologie die Effizienz, Qualität und Wirtschaftlichkeit ihrer Recyclingprozesse verbessern und gleichzeitig einen wertvollen Beitrag zum Umweltschutz leisten.

Durch diese neuartige Sortiertechnologie hebt REDWAVE das Metallrecycling abermals auf eine

neue Ebene und maximiert die Rentabilität des Prozesses. Die effiziente Sortierung von Feinmaterialien führt zu einer höheren Qualität der Endprodukte und einer Reduktion von Verunreinigungen, was zu einer optimalen Wiederverwertung der Metalle beiträgt und höhere Preise für den Metallaufbereiter sicherstellt. REDWAVE ist stolz darauf, mit dieser bahnbrechenden Weiterentwicklung der XRF Sortiertechnologie das Potenzial des Metallrecyclings zu maximieren.

### Trends und Ausblick:

Die hohe Nachfrage nach Metallen auf globaler Ebene sowie die kontinuierlich steigenden Metallpreise haben sich als positive Einflussfaktoren für die Rentabilität des Metallrecyclings erwiesen. Das Interesse an der XRF-Sortiertechnik nimmt weiterhin stark zu, was das Metallrecycling noch attraktiver macht und die Gewinne für den Metallrecycler erhöht. Insgesamt bietet die XRF-Sortierung eine äußerst effektive und präzise Methode zur



watch the VIDEO



Belt exchange





REDWAVE XRF fine



The REDWAVE XRF fine machine is loaded with a significant increase in the number of energy-saving valves optimally arranged and spaced to maximize sorting accuracy. The machine also boasts an innovative and highly developed sensor technology that offers fast scan rates, a higher resolution, and precise material detection. Additionally, REDWAVE is independent of supply chains. Thanks to these developments, the REDWAVE XRF fine sorting machine can efficiently sort fine material ranging from approximately 4 to 25 mm in size, setting new standards in performance and precision for metal recycling.

Is it profitable to sort fine metal using XRF sorting technology? Currently, mixed fractions of fine scrap metal are typically shipped to Asian countries. Metal recyclers could achieve significant economic benefits by separating both common metals and precious metals from the mixed fraction and selling them individually at a much higher price. By using sensor-based sorting machines that rely on X-ray fluorescence (XRF), pure metal can be automatically and efficiently sorted on a large scale.

Sorting materials with XRF sorting machines and recovering metals from industrial waste incineration (IBA slag), scrap cars, or other non-ferrous metals efficiently increases the value of metals and pays off. The high-tech XRF sorting

system can achieve a return on investment (ROI) within a short period of time.

**REDWAVE XRF fine – Feedback from the market**

The REDWAVE XRF fine has received overwhelmingly positive feedback from the market. This XRF conveyor belt machine has already demonstrated its immense potential and impressive sorting capabilities during tests at the REDWAVE test center. Customers have confirmed the machine's exceptional performance.

**Trends and outlook:**

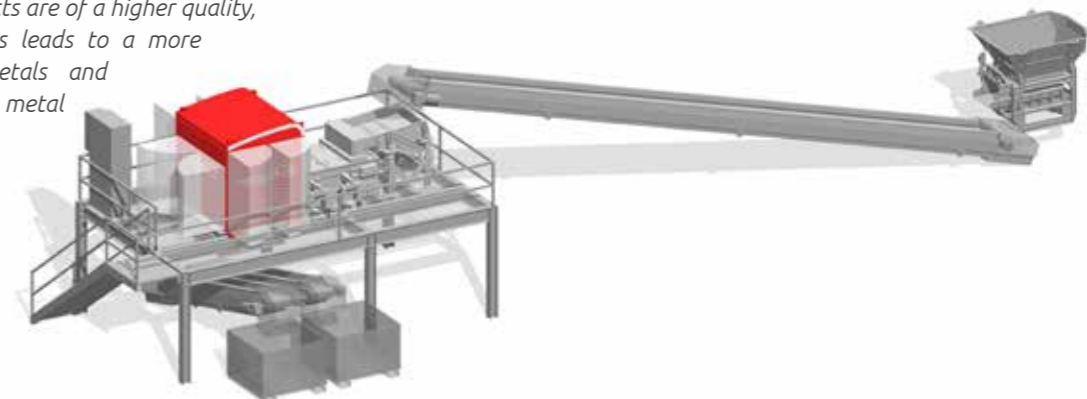
The current high demand for metals on a global scale, coupled with continually increasing metal prices, has resulted in a positive impact on the profitability of metal recycling. As a result, interest in XRF sorting technology has surged, further boosting the attractiveness of metal recycling and bolstering the profits of metal recyclers. Overall, XRF sorting technology provides a highly effective and precise method for analysing and sorting metal waste and scrap metals within the recycling industry. Companies that utilize this technology can enhance the efficiency, quality, and cost-effectiveness of their recycling processes, while making a valuable contribution to environmental protection.



By introducing this new sorting technology, REDWAVE has elevated metal recycling to a new level, optimizing the profitability of the entire process. Through the efficient sorting of fine materials, the technology ensures that the end products are of a higher quality, with fewer impurities. This leads to a more effective recycling of metals and results in higher prices for metal recyclers.

technology. This innovation not only maximises the potential of metal recycling, but also makes a significant contribution towards creating a more sustainable and environmentally-friendly world.

REDWAVE is proud to be at the forefront of this groundbreaking advancement in XRF sorting



REDWAVE BELT SYSTEM	VS	CHUTE SYSTEM
Optimal for small and rolling parts (4-25 mm)		Optimal for large parts (from 20 mm)
Uniform conveyance prevents changes in speed or position of the parts, allowing for accurate sorting.		Controlling the slippage of small parts is challenging. Frequent changes in speed and position can reduce the quality of the final product or output rate.
The new and innovative REDWAVE belt prevents material from snagging.		Due to humidity and dirt fine materials may stick to the chute.
The trajectory is controllable and remains constant, which ensures accurate sorting.		The trajectory of small materials changes and is unpredictable making precise sorting difficult.
➤ <b>Highest precision and performance for sorting <u>fine</u>, small, and round parts</b>		➤ <b>Highest precision and performance for sorting <u>coarse</u> material.</b>





## METALL-RECYCLING EVENT



Im Frühling ist in den USA viel los. An den Stränden und in den Parks tummeln sich Menschen, während die Natur in voller Blüte steht. Auch für die Metallrecyclingbranche ist der Frühling eine aufregende Zeit, da die ISRI-Jahrestagung bevorsteht. Dieses Jahr fand die Veranstaltung in der Gastgeberstadt Nashville, Tennessee statt.

Nashville, auch bekannt als Music City, ist eine auf Unterhaltung ausgerichtete Stadt mit einer pulsierenden Atmosphäre, die zahlreiche Unterhaltungsmöglichkeiten wie erstklassige Restaurants, urige BBQ-Lokale, Sportarenen, Museen, Stock-Car-Rennen und natürlich Musiker bietet. Der Cumberland River, der durch die Stadt fließt, trägt zur Schönheit der Umgebung bei.

Die diesjährige ISRI-Veranstaltung in Nashville war ein großer Erfolg für REDWAVE Solutions US LLC. Das Unternehmen präsentierte stolz seine neueste XRF-Technologie an einem aufmerksamkeitsstarken neuen Stand. Sowohl amerikanische als auch österreichische MitarbeiterInnen standen den BesucherInnen für Fragen und Diskussionen zur Verfügung. Der Verkauf einer Maschine während der Messe wur-

de gefeiert und zeigt den Erfolg des Unternehmens bei der Veranstaltung.

Die ISRI-Jahrestagung 2023 in Nashville verzeichnete eine Rekordbeteiligung von 6602 potenziellen KundInnen und 340 AusstellerInnen. Auch die Verlockung der endlosen Unterhaltungsmöglichkeiten und die Schönheit der Umgebung trugen zu diesem Erfolg bei. REDWAVE Solutions US LLC freut sich bereits auf die nächste Veranstaltung in Las Vegas im Jahr 2024.

Die Beliebtheit der Veranstaltung in Nashville war bei den ISRI-Mitgliedern so hoch, dass die Stadt auch 2027 wieder Gastgeber der ISRI-Expo sein wird. Der ISRI-Marketing-Guru, Matthew Curry, bestätigte die Entscheidung und lobte die Einrichtungen und die Gastfreundschaft der Stadt. Insgesamt war die ISRI-Veranstaltung in Nashville ein großer Erfolg für REDWAVE Solutions US LLC. Die Teilnahme an der Veranstaltung bot dem Unternehmen eine hervorragende Gelegenheit, seine neuesten Technologien vorzustellen, potenzielle Kunden zu treffen und Branchentrends zu diskutieren.



## ISRI 2023 Nashville, Y'all!

In the USA, it seems that everything happens all at once in Spring. The beaches are busy. The trees and flowers wake up and dusts everything with green misery (aka pollen). Earth Day, Arbor Day and the Easter Bunny try to lighten the month of April, which has been darkened by rain showers and tax deadlines. And those of us in the metal recycling industry, can feel the anticipation growing, as we start gearing up for ISRI's annual convention.

Nashville, Tennessee was the ISRI 2023 host city, and it did not disappoint. Known throughout the World as the Music City, Nashville is a vibrant entertainment centered community. Around every corner, you can find someone with a guitar and a song or a story to tell. First class restaurants, hole-in-the wall BBQ places, sports arenas, museums, stock car racing, shopping and, of course, musicians, all blends together to create a magical experience in the heart of the Deep South.

The lure of endless entertainment possibilities, and the beauty of the Cumberland River, brought a record-breaking attendance of 6602 potential customers and 340 exhibitors to ISRI's 2023 event. REDWAVE Solutions US LLC, displaying an attention-grabbing new booth supported by both American and Austrian team members, was on-hand discussing the latest XRF technologies and to congratulate Grayson Rutherford with the sale of a machine during the show.

For REDWAVE Solutions US, the show was a great success and we're already looking forward to 2024 in Las Vegas.

According to ISRI marketing guru, Matthew Curry, the Nashville area was such a hit with ISRI members, the Expo will be returning in 2027.



# NEUES FÖRDERTECHNIKPROJEKT FÜR KFZ-BATTERIESYSTEME

Auch AAT ist ein Teil der zukünftigen Elektromobilität!

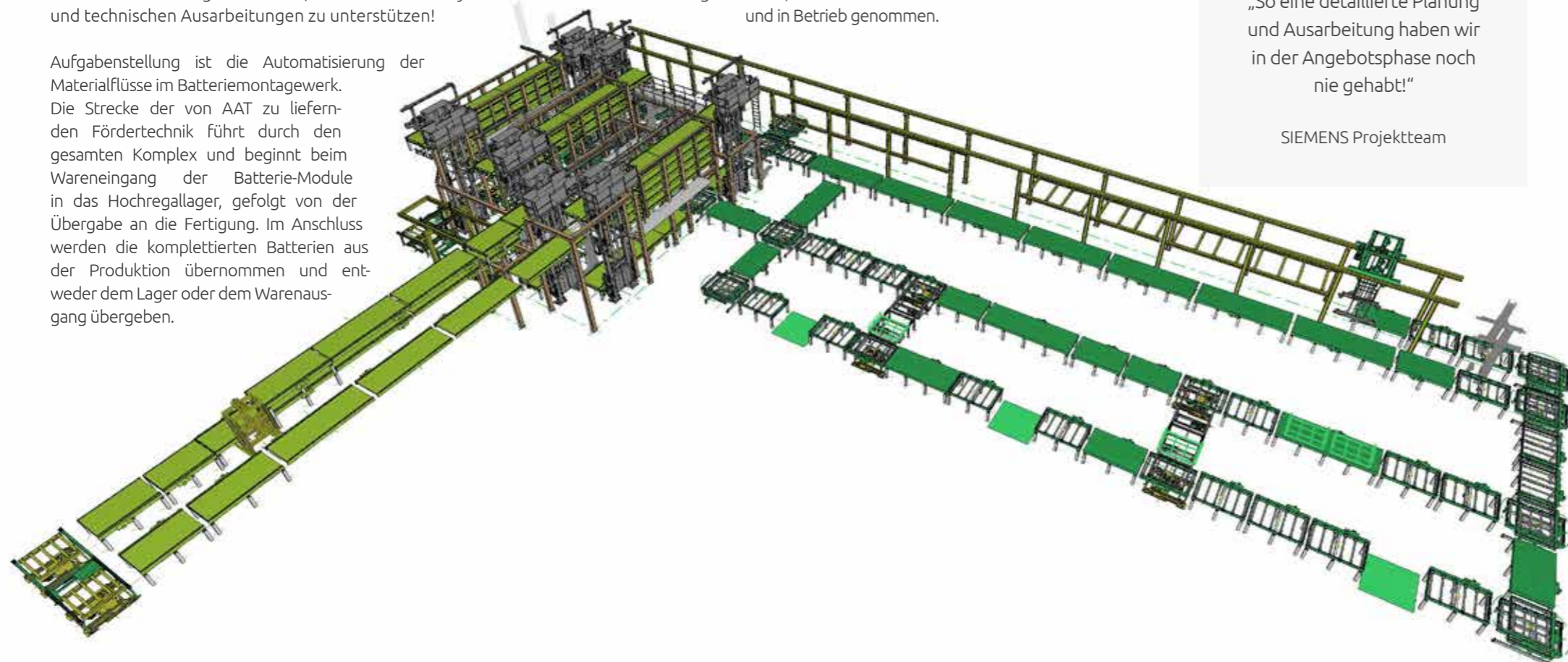
Die Fördertechnikabteilung von AAT hat von SIEMENS Österreich den Zuschlag erhalten, die Fördersysteme für die Fertigung von ZSB-Batteriesystemen in einem VOLKSWAGEN-Werk in Deutschland zu liefern! AAT konnte schon in der Angebotsphase mit Kompetenz, Kreativität und durch jahrzehntelanges Know-how in der Fördertechnik überzeugen! Durch intensive Kundenbetreuung, Planung und Mitgestaltung des Layouts ist es gelungen, den Auftrag zu gewinnen.

„So eine detaillierte Planung und Ausarbeitung haben wir in der Angebotsphase noch nie gehabt!“, war der Tenor des SIEMENS Projektteams. Der besondere Dank gilt hierbei Johannes Zusag, der es neben seiner Tätigkeit als Geschäftsführer geschafft hat, den Vertrieb mit Layouts und technischen Ausarbeitungen zu unterstützen!

Aufgabenstellung ist die Automatisierung der Materialflüsse im Batteriemontagewerk. Die Strecke der von AAT zu liefernden Fördertechnik führt durch den gesamten Komplex und beginnt beim Wareneingang der Batterie-Module in das Hochregallager, gefolgt von der Übergabe an die Fertigung. Im Anschluss werden die komplettierten Batterien aus der Produktion übernommen und entweder dem Lager oder dem Wareneingang übergeben.

Hauptbestandteile sind die Warenübernahme mit Entstapel- und Stapleinrichtungen, Sortierspeicher, die verbindende Fördertechnik zum Regallager, die Modulvereinzelnung für die Übergabe zur Fertigung und schlussendlich der weitere Transport der fertigen Batteriesysteme.

In diesem Projekt werden alle Möglichkeiten der Fördertechnik ausgeschöpft: Hierbei kommen nicht nur schwere Fördertechnik bis 3500 kg wie auch leichte bis 800 kg zum Einsatz sondern auch dazu Gurtheber und Stapleinrichtungen in Verbindung mit Portalfördertechnik, sowie, als besondere Herausforderung, Sondermaschinen für das Handling der Transportgebände, der einzelnen Batteriemodule und der fertigen Batterien. In Summe werden ca. 285 Antriebe in dieser Anlage verbaut, von SIEMENS verkabelt und in Betrieb genommen.



Das Projektteam v.l.n.r.: Ing. Johannes Zusag, Ing. Hartmut Hausensteiner, Ing. Erhan Houszka, Ing. Peter Lechner  
The project team f.t.l.t.r.: Johannes Zusag, Hartmut Hausensteiner, Erhan Houszka, Peter Lechner

”

„So eine detaillierte Planung und Ausarbeitung haben wir in der Angebotsphase noch nie gehabt!“

SIEMENS Projektteam

Aufgrund des Auftragsvolumens und der Komplexität der Anlage betreut von Anfang an ein dreiköpfiges Projektteam diesen Auftrag. Es besteht aus langjährigen, erfahrenen Mitarbeitern. An der Spitze Hartmut Hausensteiner, er wird unterstützt von Erhan Houszka und Peter Lechner, dazu kommt natürlich noch das restliche AAT-Team im Bereich Administration, Einkauf, Dokumentation, Fertigung und Montage.

Dieses Projekt ermöglicht AAT wieder in der eigenen Kernkompetenz, Fördertechnik mit Sondermaschinenbau, alle Register zu ziehen, um gemeinsam mit SIEMENS zu zeigen, dass auch die Bereiche Nachhaltigkeit und Elektromobilität für die klassische Fördertechnik wichtige Zukunftschancen bereithalten.

Wie bei all unseren Projekten sind wir sicher, am Ende in zufriedene Gesichter blicken und eine perfekt funktionierende Anlage übergeben zu können!



# NEW CONVEYOR TECHNOLOGY PROJECT FOR AUTOMOTIVE - BATTERY SYSTEMS

© elements.envato.com

AAT is also a part of the future electromobility!

AAT's conveyor technology department has been awarded a contract by SIEMENS Austria to supply the conveyor systems for the production of ZSB battery systems at VOLKSWAGEN for a plant in Germany!

During the bidding phase AAT was already able to impress with competence, creativity and through decades of know-how in conveyor technology! Through intensive customer support, planning and co-designing of the layout, we succeeded in winning the order.

"We have never had such detailed planning and elaboration in the bidding phase!" was the tenor of the SIEMENS project team - special thanks go out to Johannes Zusag, who, in addition to his work as managing director, also managed to support the sales department with layouts and technical elaborations!

The task comprises the automation of material flows in the battery assembly plant! The route of the conveyor system to be supplied by AAT leads through the entire complex and starts at the goods receipt of the battery modules into the high-bay

warehouse, followed by the transfer to production. Subsequently, the completed batteries received from production are then transferred either to a warehouse or to the outgoing goods.

The main components are the goods receipt with de-stacking and stacking equipment, sorting storage, the connecting conveyor technology to the high-bay racking, the module separation for the transfer to the production and finally the further transport of the ready battery systems.

In this project, all possibilities of conveyor technology are exhausted, heavy conveyor technology up to 3,500 kg as well as light conveyor technology up to 800 kg is being used. In addition, belt lifters and stacking devices in connection with portal conveyor technology, and as a specific challenge, special machines for the handling of transport containers, individual battery modules and ready batteries. In total, approx. 285 drives will be installed



”

„We have never had such detailed planning and elaboration in the bidding phase!“

SIEMENS project team

in this plant, and wired and commissioned by SIEMENS. Due to the project volume and the complexity of the plant, a 3-man project team oversees this order from the very beginning. It consists of long-time experienced employees, headed by Hartmut Hausensteiner, supported by Erhan Houszka and Peter Lechner, as well as the rest of the AAT team in the areas of administration, purchasing, documentation, manufacturing, and assembling.

This project enables AAT to pull out all the stops again in its own core competence, conveyor technology with special machine construction, in order to show, together with SIEMENS, that the areas of sustainability and electromobility also hold important future opportunities for classic conveyor technology.

As with all our projects, we are sure to see satisfied faces at the end and to hand over a perfectly running plant!





# DER INTERPACK

SEHEN & GEGESSEN WERDEN

## MESSEAUFTTRITT 2023

Für STATEC BINDER ist es der größte Messeauftritt des Jahres: die INTERPACK 2023 in Düsseldorf.

Die international gefragte Messe für Verpackungstechnik und -prozesse ist nicht nur eine der bekanntesten internationalen Messen in Europa, sondern bietet auch Platz für unzählige Aussteller, die den Austausch von neuen Trends und Technologiepräsentationen schätzen. Mit rund 2.800 Ausstellern aus 61 Ländern und acht verschiedenen Branchen, welche ihre Produkte auf knapp 171.000 m<sup>2</sup> Fläche präsentieren, bietet die INTERPACK ein großes Spektrum an verschiedensten Bereichen. Die Messe konnte heuer nach sechsjähriger Pause vom 04.-10. Mai rund 143.000 interessierte BesucherInnen aus den verschiedensten Ländern anlocken.



„Wir schätzen uns sehr glücklich, dass unsere Vertriebspartner uns so zahlreich bei der Messe besucht und unterstützt haben. Dadurch können wir unsere Geschäftsbeziehungen ausbauen und auch internationale Besucher besser beraten.“

Josef Lorgner  
Geschäftsführer



Mit einem Messestand von rund 75 m<sup>2</sup> war STATEC BINDER heuer wieder dabei und präsentierte einen ganz neuen Standaufbau. Die einladende Bar bot leckeren Kaffee, Erfrischungsgetränke sowie kulinarische Schmankerl und die separate Lounge ermöglichte spannende Gespräche über die STATEC BINDER Hochleistungslösungen sowie über die Kundenwünsche. Auf der INTERPACK Messe, welche alle drei Jahre stattfindet, wurde diesmal keine Verpackungsanlage ausgestellt. STATEC BINDER nutzte den heurigen Messeauftritt für die Präsentation neuer Technologien und jüngster Innovationen – unter anderem ein vollkommen neues Maschinen-Bedienpanel. Das ausgestellte HMI (Human Machine Interface) fand bei den BesucherInnen großen Zuspruch und lockte viele Interessenten an. In Kombination mit einem umfangreichen Touchscreen-Infoboard wurde den Besuchern die hochqualitativen Innovationen und Produkte nähergebracht. Kunden konnten zudem das ausgestellte Gerät vor Ort live testen und die einfache Handhabung selbst ausprobieren.

Die INTERPACK Messe in Düsseldorf, welche rund um den Globus interessierte BesucherInnen anlockte, war für STATEC BINDER zudem der perfekte Zeitpunkt, die neue hocheffiziente Produktlinie für die Petrochemie zu promoten: die neue STRATOSLINE. Zur neuen innovativen Linie zählt ein neues Konzept des FFS-Verpackungssystems, mit dem durch verbesserte Technologie bis zu 2.800 Säcke pro Stunde abgesackt werden kann. Ein komplett neues Fördersystem, welches auf Effizienz und Performance ausgerichtet ist, weist der neue Palettierer STRATOSPAL auf. Mit dieser einzigartigen Lösung am Verpackungsmarkt können bis zu 3.000 Säcke pro Stunde palettiert werden. Das High-Speed-Konzept der STRATOSLINE wird durch eine schnellere und präzisere Nettowaage abgerundet.

Auf der Messe hatten KundInnen sowie InteressentInnen die Gelegenheit erste Videos des Prototyps und Informationen über die neue High-Speed Linie zu erhalten, was durchwegs begeisterte.

Markus Wolfmajer, Vertriebsleiter bei STATEC BINDER, war mit seinem Team vor Ort und beriet die Messebesucher über die Hochleistungs-Verpackungs- und Palettierlösungen. Er berichtet: „Die Messe bietet immer wieder einen guten Austausch mit Lieferanten, Kunden und Geschäftspartnern. Ich freue mich, dass die Messe heuer so gut besucht war und dass wir auf einen erfolgreichen Auftritt zurückblicken können. Das neue Konzept des Standaufbaus und die Präsentation der Innovationen von STATEC BINDER waren ein voller Erfolg.“ Die INTERPACK ist eine Messe, die auch bei den STATEC BINDER Vertretern weltweit gut ankommt: 18 lokale Vertriebspartner von Südamerika über Afrika bis nach Asien waren auf der Messe und beim Stand vertreten. Darauf ist das Unternehmen sehr stolz.





# INTERPACK

## EXHIBITION 2023

For STATEC BINDER, it is the biggest exhibition of the year: INTERPACK 2023 in Düsseldorf.

The internationally important exhibition for packaging technology and processes is not only one of the best-known international exhibitions in Europe, but also offers space for countless exhibitors who value the exchange of new trends and technology presentations. Attracting some 2,800 exhibitors from 61 countries and 8 different industries who presented their products on an area of almost 171,000 m<sup>2</sup>, INTERPACK offers a wide range of the most diverse fields of interest. This year – after a six-year break – around 143,000 interested visitors from a wide range of countries attended the exhibition, which was held from May 04 to 10.



„We are very pleased that our sales partners visited and supported us in such large numbers at the exhibition. This allows us to expand our business relationships and also enables us to better advise international visitors.“

Josef Lorger  
Managing Director

With an exhibition booth of approx. 75 m<sup>2</sup>, STATEC BINDER was there again this year and presented a completely new booth design. The inviting bar offered delicious coffee, soft drinks, and culinary delicacies, while the separate lounge enticed exciting conversations about STATEC BINDER's high-performance solutions as well as the situation at the customer's. This time, STATEC BINDER had decided not to show a packaging system at the INTERPACK exhibition, which takes place every three years. Instead, they used this year's exhibition appearance to present new technologies and recent innovations, including a completely new machine operating panel. The HMI (Human-Machine Interface) on display was very popular with visitors and attracted many interested parties. Combined with an extensive touch-screen information board, visitors were introduced to this innovation and the rest of the high-quality product range. Customers were also able to test the exhibited device live on site and try out its easy handling for themselves.

Taking place in Düsseldorf and attracting visitors from all across the globe, the Interpack trade fair was the perfect opportunity for STATEC BINDER to promote its new, highly efficient product line for the petrochemical industry called STRATOSLINE. The new innovative line includes a novel FFS packaging system concept which is capable of filling up to 2,800 bags per

hour thanks to improved technology. The new STRATOSPAL palletiser is equipped with an entirely new conveyor system designed to be both efficient and powerful. With this, a unique solution on the packaging market, customers can palletise up to 3,000 bags per hour. STRATOSLINE's high-speed concept is augmented by a faster and more accurate net weighing scale.

At the exhibition, customers as well as interested parties were able to watch early video footage of the prototype and were provided with information about the new high-speed line, which was received with enthusiasm throughout.

Markus Wolfmayer, Division Manager for Sales at STATEC BINDER, was on site with his team to advise trade show visitors about the high-performance packaging and palletising solutions. He reports: "This exhibition always presents a great opportunity to talk with suppliers, customers and business partners. I'm happy about how well attended it was this year and that we can look back on a successful appearance. The new booth concept and the presentation of STATEC BINDER's innovations were a complete success." Interpack is an exhibition that is also well received by STATEC BINDER representatives around the world: 18 local sales partners from South America to Africa to Asia, visited the exhibition and STATEC BINDER's booth. Something the company is very proud of.







# NACHHALTIG UND AUTARK

## Photovoltaikanlage wächst

Die vergangenen Jahre haben uns gezeigt, wie wichtig es ist, Maßnahmen in Richtung Energieunabhängigkeit zu setzen, um in Zukunft sowohl die Marktchancen für unsere Produkte im Verkauf zu stärken, als auch den Standort langfristig zu sichern.

Wir sind stolz, dass wir unsere Photovoltaik-Anlage bereits auf insgesamt 2620 Module mit einer Modulfläche von 5466 m<sup>2</sup> erweitern konnten.

Ein sonniger Tag in Pinggau reduziert unseren CO<sub>2</sub>-Fußabdruck, betreibt unsere Maschinen größtenteils mit Ökostrom und zaubert auch unserer Einkaufsleitung ein Lächeln ins Gesicht.

Wir haben bereits ein weiteres Projekt in Planung, um die energietechnische Autarkie für unser Werk in Pinggau erreichen zu können.



## SUSTAINABLE AND SELF-SUFFICIENT

### Solar power system is growing

*The past years have shown us how important it is to take measures in the direction of energy independence in order to both strengthen our product's future position on the market and to secure the location in the long term.*

*We are proud to report that we have already expanded our solar power system to a total of 2620 modules with a module area of 5,466 m<sup>2</sup>.*

*A sunny day in the Pinggau region reduces our carbon footprint and generates enough power to run most of our machines on green electricity, also putting a smile on the face of our purchasing management.*

*We are already working on another project that should enable us to achieve self-sufficiency status for our Pinggau plant in the best case scenario.*

### ECKDATEN

- + 2.620 Module
- + Dachfläche: 10.540 m<sup>2</sup>
- + Leistung: 1.000 kWp
- + Überschusseinspeisung
- + Investitionssumme: € 740.000
- + Errichter: HSE

### KEY DATA

- + 2,620 modules
- + Roof area: 10,540 m<sup>2</sup>
- + Output: 1,000 kWp
- + Excess grid feed
- + investment amount: € 740,000
- + Builder: HSE

## Schon gewusst?

### Wie lange bleibt offener Wein haltbar?

Die Haltbarkeit von Wein in geöffneten Flaschen ist von einigen Faktoren abhängig: Qualität des Weines, edelsüße oder halbtrockene Weine, Mineralstoffanteile, Säure, uvm.

Der Wein reagiert nach dem Öffnen mit Sauerstoff, der wiederum die Aromatik des Weines verändert. Angebrochene Weine sollten für ein späteres Trinken luftdicht verschlossen und stehend im Kühlschrank gelagert werden.

Die empfohlene Lagerdauer ist für Weiß- oder Roséweine ca. zwei bis fünf Tage und für Rotweine ca. drei bis sieben Tage. Süßweine sind meist über mehrere Wochen lagerbar, Schaum- und Perlweine sollten am besten am selben Tag getrunken werden. Je weniger Inhalt in der Flasche verbleibt, umso kürzer ist auch die mögliche Lagerzeit, da mehr Sauerstoff in der Flasche auf den Wein einwirken kann.

Sollte es sich ergeben, dass eine kleine Restmenge in der Flasche verbleibt, der zu gut zum Wegschütten ist, dann ist dieser Tipp vielleicht eine Option: Wein-Eiswürfel machen und beim nächsten Feiertagsessen verwenden.



## Did you know?

### How long can wine be stored once it has been opened?

*The shelf life of wine in opened bottles depends on several factors: Quality of the wine, sweet and refined or semi-dry, mineral content, acidity, and many others.*

*After opening, the wine reacts with oxygen, which in turn changes the wine's flavour. Opened wines should be stored tightly closed (airtight) and upright in the refrigerator for later consumption.*

*The recommended storage period for white or rosé wines is about 2-5 days and for red wines about 3-7 days. Sweet wines can usually be stored for several weeks, sparkling and semi-sparkling wines are best consumed on the same day. The less content remains in the bottle, the shorter the possible storage time, since more oxygen in the bottle can have an effect on the wine.*

*If a small amount of residue remains at the bottom of the bottle and it's too good to be thrown away, then this tip may be an option: Make wine ice cubes and use them at the next holiday dinner.*





# GEMEINSAM ERFOLGREICH

## 14. Vertretertagung mit unseren deutschen Partnern

Nach mehreren Online-Tagungen während der letzten beiden Jahre, war es im Mai 2023 umso erfreulicher, eine Tagung für den deutschen Markt in Form eines persönlichen Treffens mit unseren Partnern abzuhalten.

Die Konferenz fand bei unserem Kunden in der Residenz Velich in Apetlon statt. Mit Blick auf den Nationalpark Neusiedler See konnte das Meeting ohne Unterbrechungen durch das Tagesgeschäft begangen werden. Umsatz- und Mengenentwicklungen, Preise und Markteinschätzungen, Produktinformationen und vieles mehr wurde besprochen, um weiterhin gemeinsam erfolgreich agieren zu können. Abgerundet wurde der Business-

Tag mit einer Weinverkostung, die vom Hausherrn mit vielen Details präsentiert wurde, gefolgt von einem gemeinsamen Abendessen, bei dem in entspannter Atmosphäre mit vorzüglich ausgewählter Weinbegleitung fachgesimpelt wurde.

Am zweiten Tag ging es von Apetlon direkt in unser Produktionswerk nach Pinggau u einer Werkstour, bei der Detailabläufe in der Produktion sowie Neuerungen präsentiert und über geplante Erweiterungen informiert wurde. Die Tagung hat wieder gezeigt, wie wichtig es ist, sich auch für persönliche Treffen Zeit zu nehmen, um unterschiedliche Sichtweisen diskutieren und das Miteinander stärken zu können.

## SUCCESSFUL TOGETHER

### 14. Conference for representatives with our German partners

After several conferences had been held online over the course of the last two years, it was all the more gratifying to hold a conference as part of a face-to-face meeting with our partners for the German market in May 2023.

After everyone had shuttled in together from Vienna airport, the conference was held at our customer's at Residenz Velich in Apetlon. With a view of the Lake Neusiedl National Park and only

a stone's throw from the "lowest point" of Austria, the meeting began without interruption by daily business.

Sales and volume developments, prices and market forecasts, product information and much more was discussed in order to be able to continue to operate successfully together. This "Business Day" was complemented by a wine tasting, which was presented by the host with many details, and a joint dinner, where the participants engaged in "shop talk" in a relaxed atmosphere over exquisitely selected wines.

On the second day we went from Apetlon directly to our production plant in the Pinggau region for a plant tour, during which detailed processes in production as well as innovations were presented and information about planned expansions was provided. Once again, the meeting showed how important it is to take time for face-to-face get-togethers in order to be able to discuss different points of view and to strengthen team spirits.



# VDP. WEINBÖRSE MAINZ 2023

Exklusivpartner beraten vor Ort

Die weltweit größte Fachmesse für deutsche Spitzenweine, die Weinbörse der VDP.Prädikatsweingüter, findet alljährlich in der Mainzer Rheingoldhalle statt. Dort sind nahezu alle 201 VDP.Weingüter präsent und stellen die Kollektionen des neuen Jahrgangs vor.

Unsere Vertriebspartner Enrico Keßler, Axel Schondelmaier und ein Team von Richard Wagner waren zur Produktpräsentation sowie zur Beratung vor Ort und standen den Winzern und Fachbesuchern für Fragen zur Verfügung: eine tolle Möglichkeit sich über die aktuelle Marktlage sowohl im Einkauf als auch im Verkauf auszutauschen.

Die VDP.Weinbörse in Mainz bietet Fachbesuchern die optimale Gelegenheit sich einen ersten Eindruck von der Entwicklung des Jahrgangs 2022 zu verschaffen.



## VDP. WEINBÖRSE MAINZ 2023

Exclusive partners  
provide consultation  
on site

The world's largest trade fair for premium German wines, the Weinbörse of VDP.Prädikatsweingüter (Wine Exchange of Germany's Leading Wine Estates Association), is held annually at Rheingoldhalle in Mainz. Almost all 201 VDP.wineries are represented, presenting their collections of the new vintage.

Our sales partners Enrico Keßler, Axel Schondelmaier and a team from Richard

Wagner also went there to present products and consult interested parties, answering questions from the vintners and trade visitors. A great opportunity to exchange information about the current market situation both in purchasing and sales.

VDP.Weinbörse in Mainz offers trade visitors an optimal opportunity to get a first impression of the development of the 2022 vintage.



## Messeankündigungen *Trade Fair Announcement*

### STATEC BINDER

- Sugarex Thailand 2023  
Khonkaen International Convention  
Exhibition Center (KICE)  
14.-15.09.2023  
Booth #78

### REDWAVE

- ISRI Gulf Coast  
Dallas, USA  
20.-23.06.2023  
Booth #413
- IARC  
Geneva, CH  
21.-23.06.2023  
Booth #13
- Metal Recycling Conference & Expo  
Frankfurt, DE  
28.-29.06.2023  
Booth #411
- Pollutec  
Lyon Eurexpo, FR  
10.-13.10.2023

### Impressum | *Imprint*

Herausgeber und für den Inhalt verantwortlich:  
*Responsibility for content and publishing:*

BT-Group Holding GmbH

Ludersdorf 205  
8200 Gleisdorf, Austria  
Tel.: +43 3112 51800  
E-Mail: office@bt-group.at

Design by BT-Marketing Center  
A division of the BT-Group Center Marketing GmbH

Ludersdorf 205  
8200 Gleisdorf, Austria  
Tel.: +43 3112 51800-7700  
E-Mail: office@btmc.at